



# BO · LIGSELSKABE<sup>n</sup> BAKKEHUSENE

HÅLEBY MELLEMLIG GODTHAABSVEJ, HILLERØDGADE OG BORUPS ALLE

DATTERSELSKAB AF

KØBENHAVNS ALMINDELIGE BOLIGSELSKAB

S. m. A.

VESTERVOLDGADE 6,1. KØBENHAVN B. TELEF. CENTRAL 3767

**B**OLIGSELSKABET BAKKEHUSENE er Datterselskab af Københavns almindelige Boligselskab, S. m. b. A. Dette sidste Selskab er stiftet 1920 af boliginteresserede Mænd og Kvinder og har til Formaal i samfundsmæssigt Øjemed at arbejde for et tidssvarende og økonomisk Boligbyggeri i København og omliggende Byer. Det fyldestgør sin Opgave navnlig gennem Stiftelse af Datterselskaber, som det bistaar med Afslutning af Entrepriser, Finansiering og Forhandlinger med Myndigheder, og som det yder Vejledning og Støtte under Selskabernes senere Virksomhed.

Medlemmerne af Boligselskabet Bakkehusene hæfter kun med deres pligtige Indskud, men har ingen indbyrdes solidariske Forpligtelser, ligesom Københavns almindelige Boligselskab og Boligselskabet Bakkehusene ikke hæfter for hinandens Forpligtelser.

Boligselskabet Bakkehusene iværksætter det paa de efterfølgende Sider beskrevne Boligbyggeri paa Grundlag af Lovgivningens Regler om offentlige Tilskud 40 % af Anskaffelsessummerne for Grund, Bygninger og Omkostninger. Hvert Medlem præsterer et Indskud, stort 2000 Kr. for Typerne A, C og E pag. 7, 9, 11, 2500 Kr. for Typerne B, D og F pag. 8, 10, 12, og Byggeriet sker for Medlemmernes Regning. Foretagendet er baseret paa en Prioritetsberegning, hvorefter disse Indskud formentlig maa anses for tilstrækkelige.

De aarlige Boligafgifter er for hver Types Vedkommende anslaaede paa Heftets følgende Sider paa Grundlag af indhentede Tilbud og omhyggelige tekniske og økonomiske Beregninger, og man tør gaa ud fra, at de betegner et Maksimum. Af Selskabets Karakter som et for Medlemmernes Regning oprettet almennyttigt Foretagende følger, at Besparelser i Bygge- og Prioriteringsomkostninger kommer Medlemmerne tilgode, og at den endelige Fastsættelse af Boligafgiften sker ved Foranstaltning af Selskabets Bestyrelse paa Grundlag af de aarlige nødvendige Udgifter til Renter, Skatter etc.

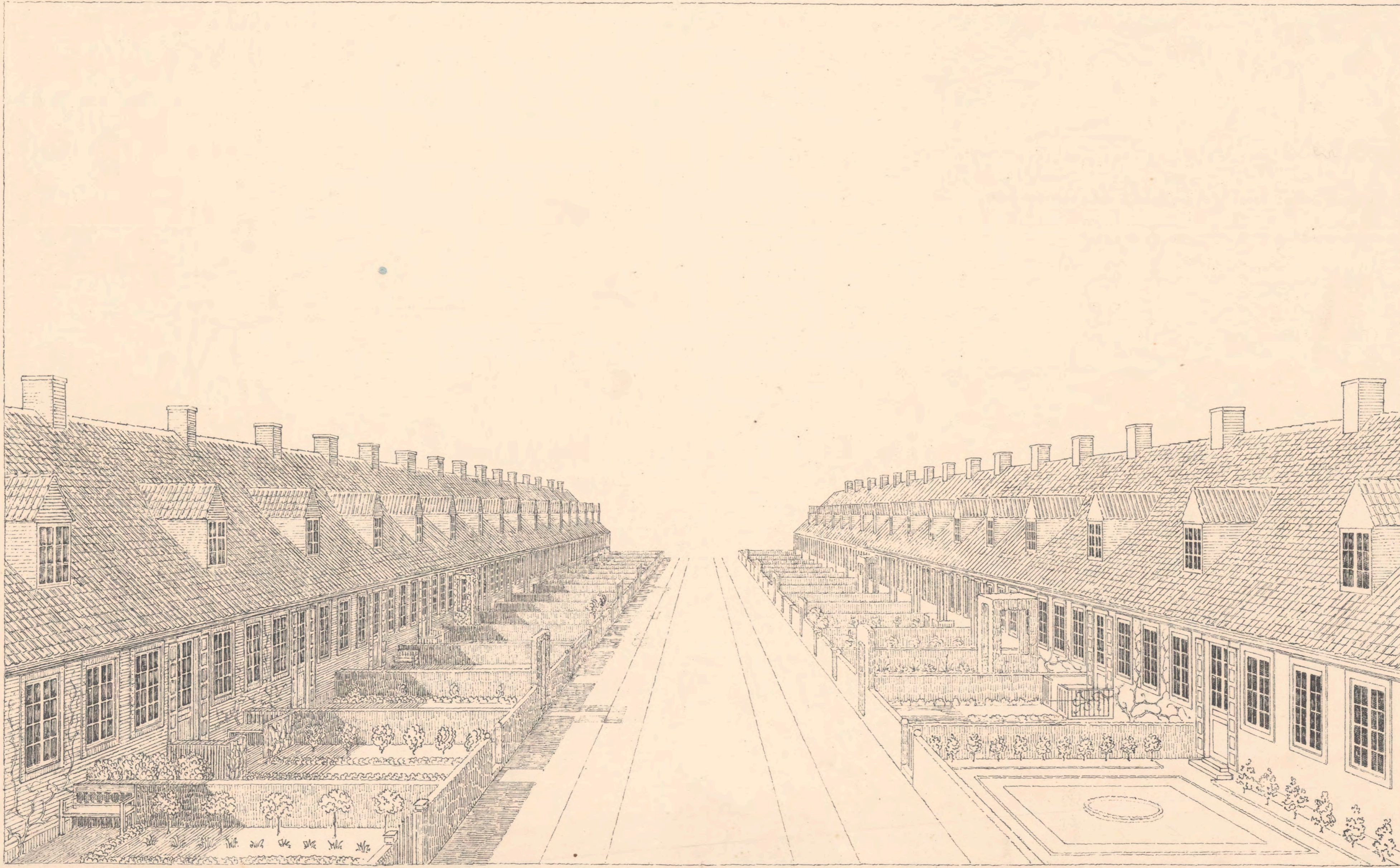
Iøvrigt henvises til BOLIGSELSKABET BAKKEHUSENE's Vedtægter, og nærmere Oplysninger faas paa Kontoret: Vester Voldgade 6.

## KØBENHAVNS ALMINDELIGE BOLIGSELSKABS BESTYRELSE

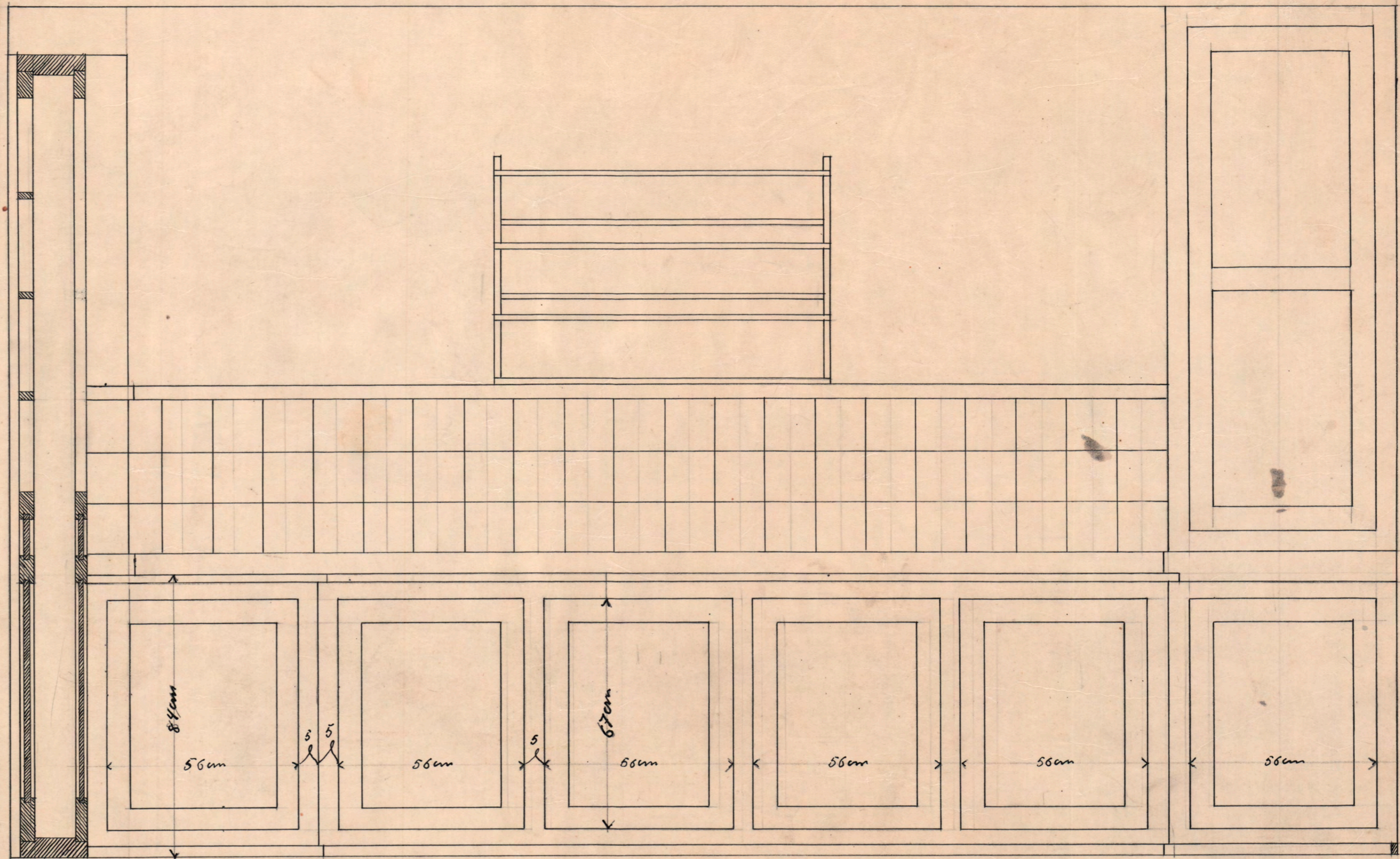
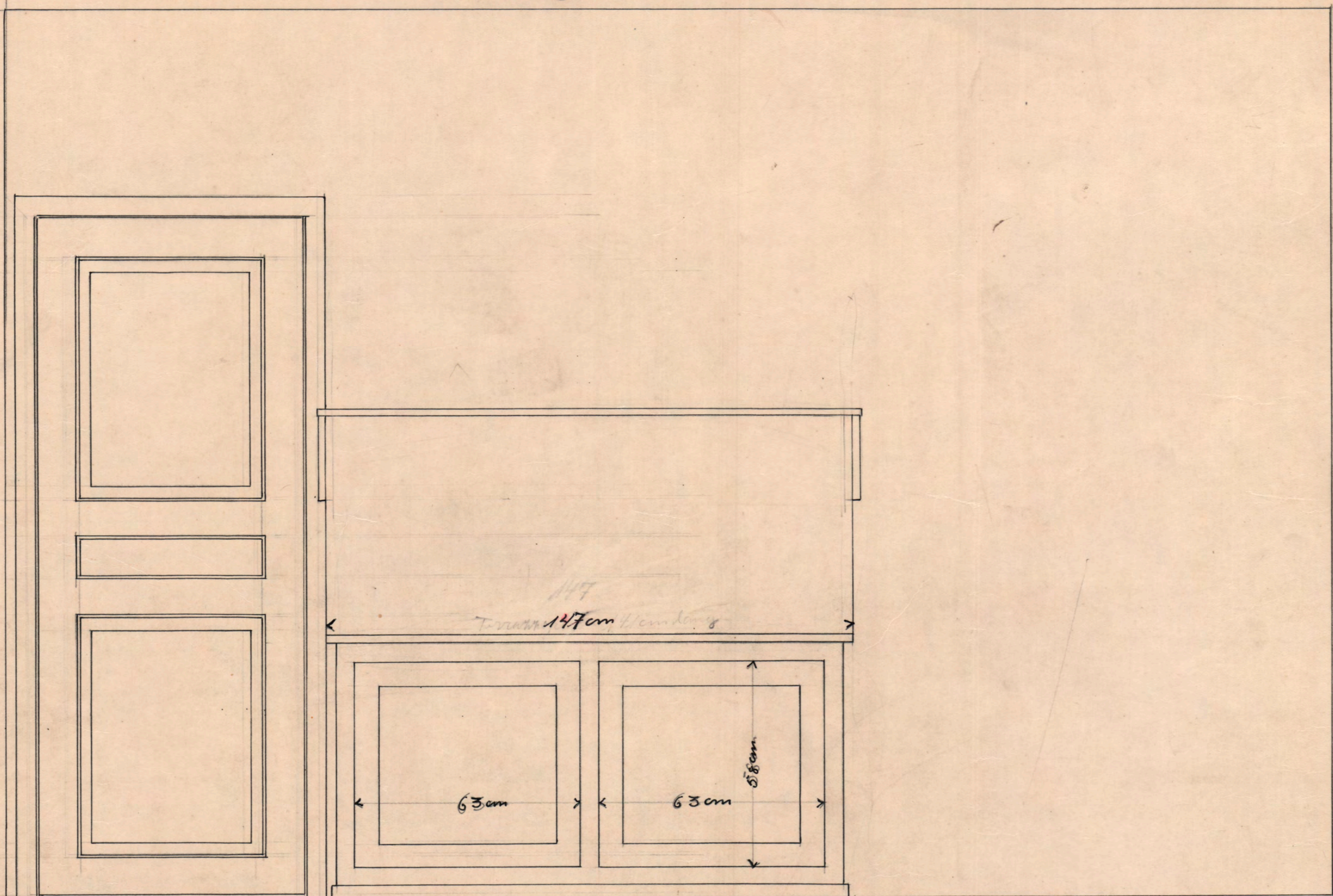
bestaar af:

Overretssagfører KONRAD LEVYSOHN, Formand; Borgerrepræsentant, Maskinmester O. BOUET; Landstingsmand, cand. polit. C. V. BRAMSNÆS; Overlæge, Professor JOH. FRED. FISCHER; Fru CARLA MEYER; Folketingsmedlem, Borgerrepræsentant Fru ELNA MUNCH; Folketingsmand, Oberst P. H. PARKOV; Grosserer P. M. PLUM og Professor E. THAULOW.

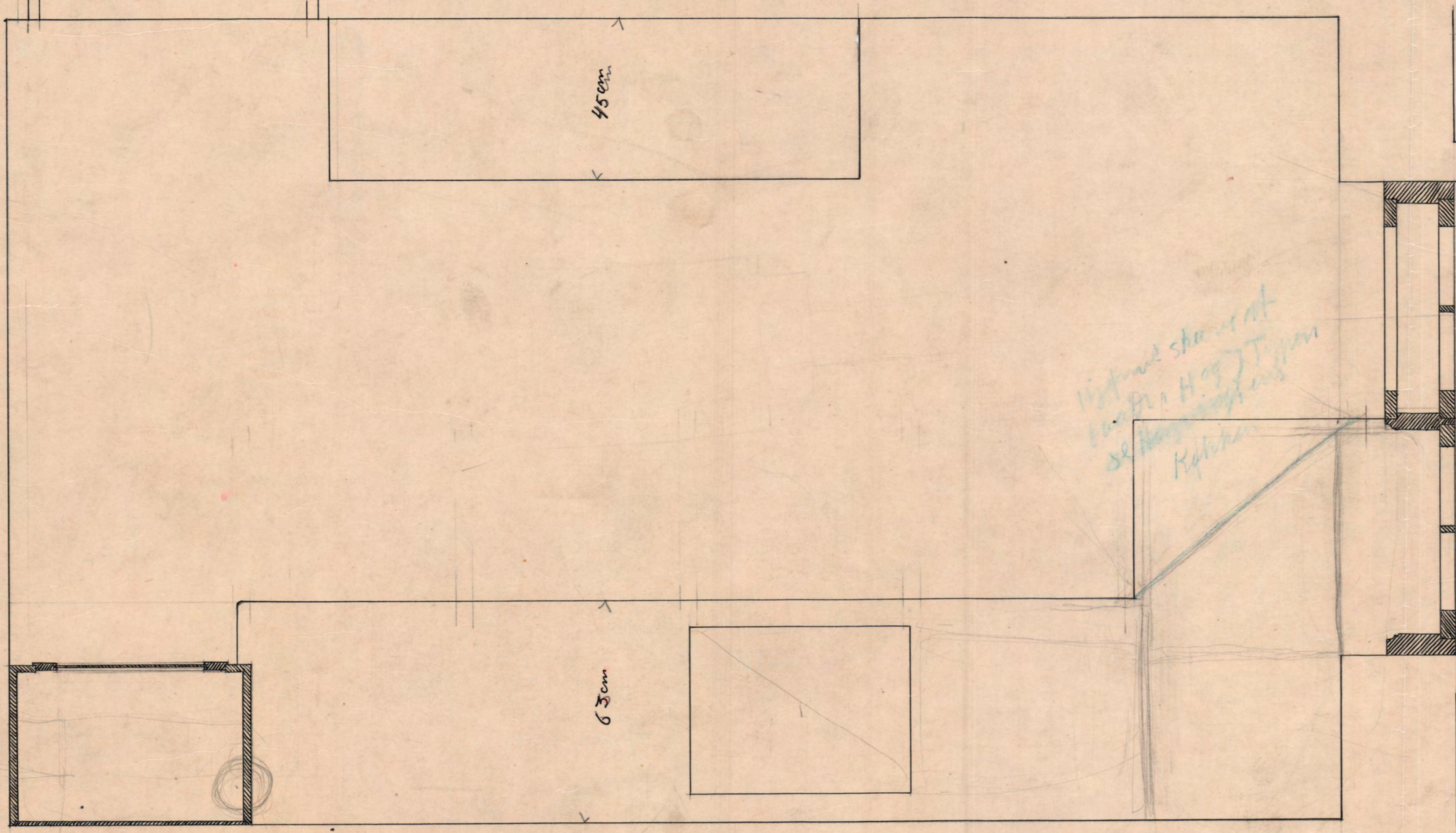
Administrerende Direktør-er: Direktør F. C. BOLDSSEN.



Type H

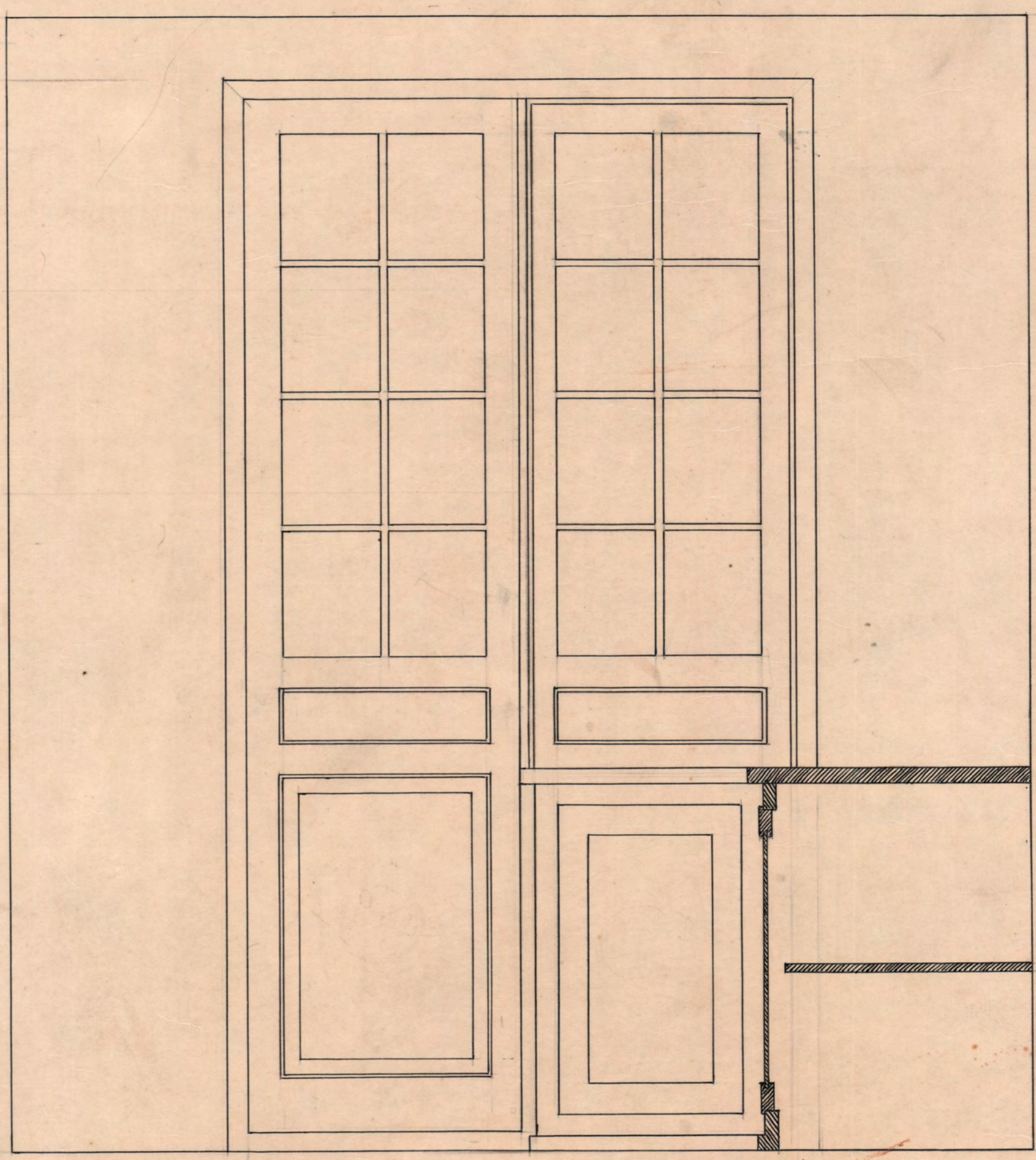


126  
15  
8  
149

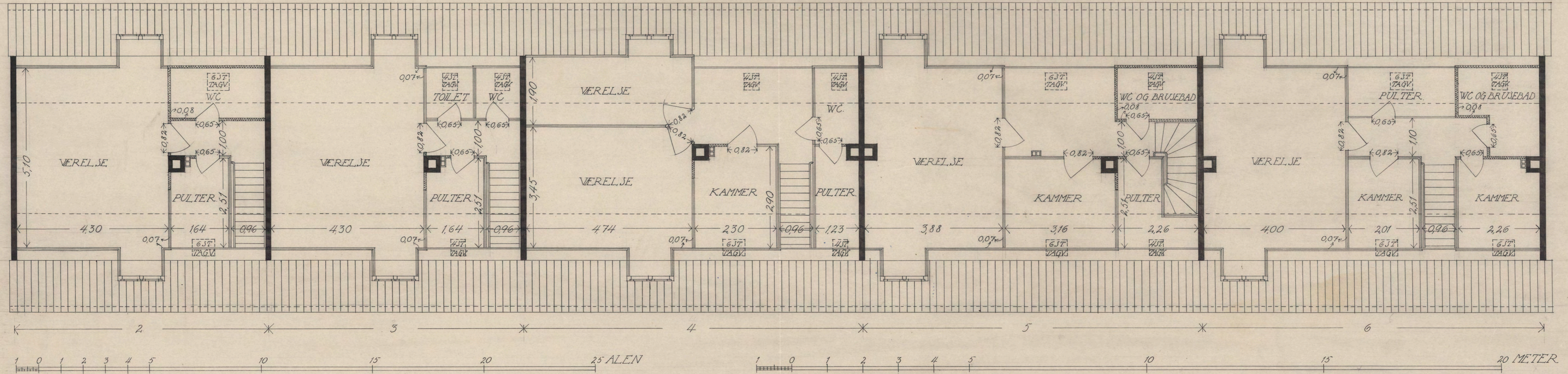


F. med. Gasbord i № 6-7-111  
7 № 7 en Høfkenimont smalle

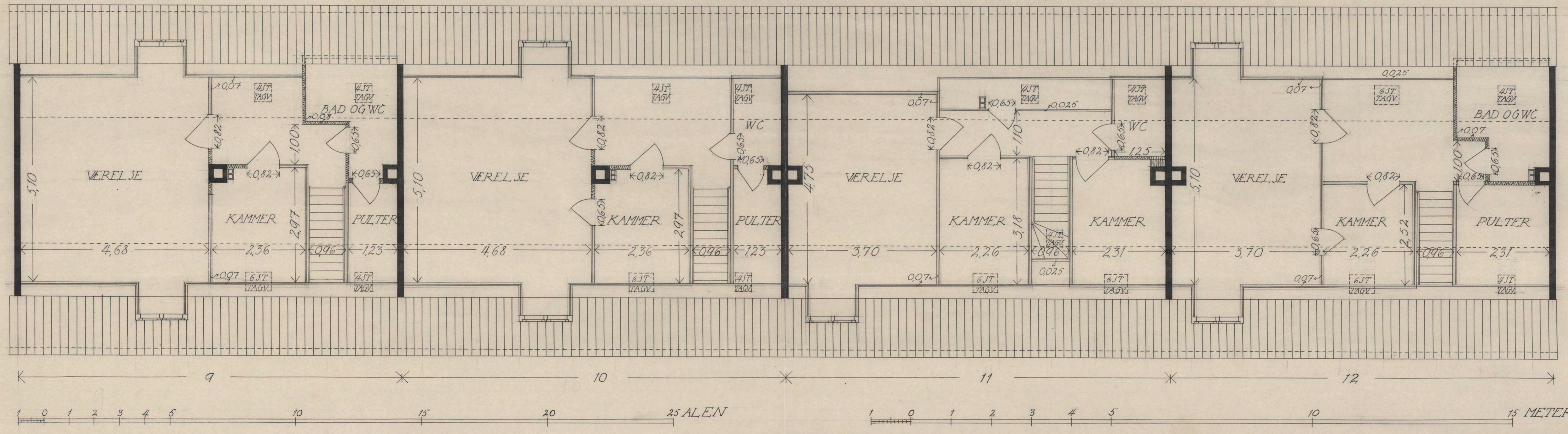
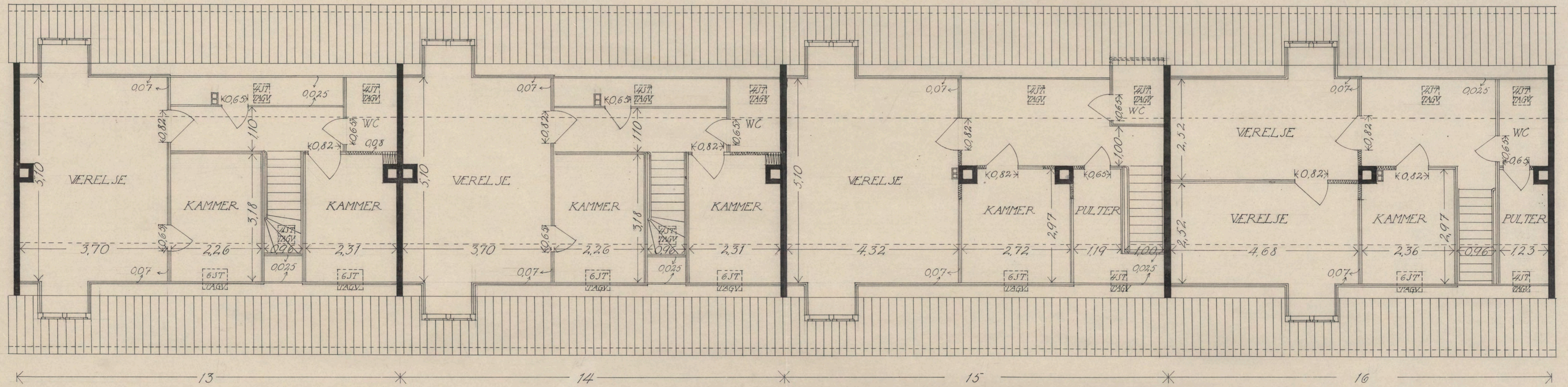
Høfkenimont  
Kk. № 6-7-111  
7 № 7 en Høfkenimont  
smalle



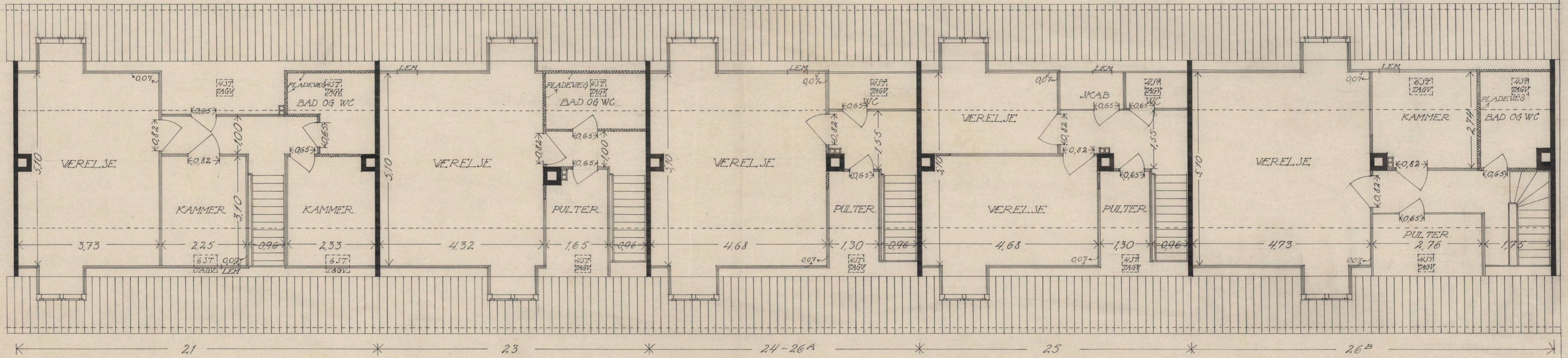
KØBENHAVNS ALM. BOLIGSELSKAB „ BAKKEHUSENE ”



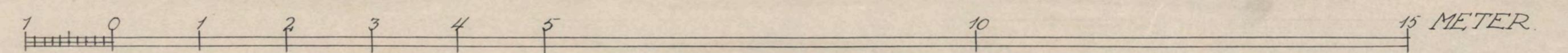
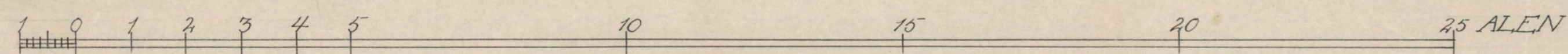
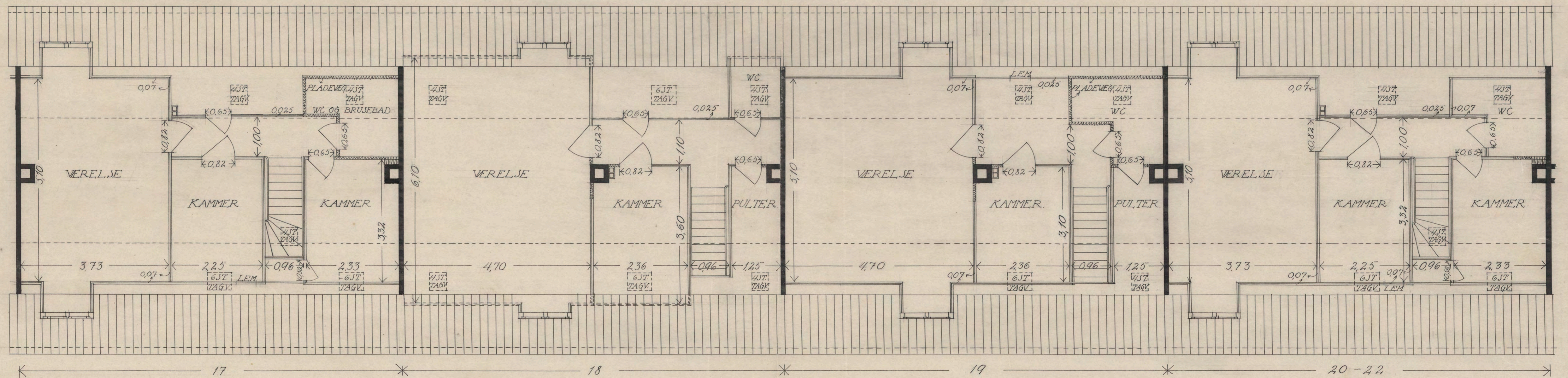
# KØBENHAVNS ALM. BOLIGSELSKAB "BAKKEHUSENE"



# KØBENHAVNS ALM. BOLIGSELSKAB „BAKKEHUSENE“

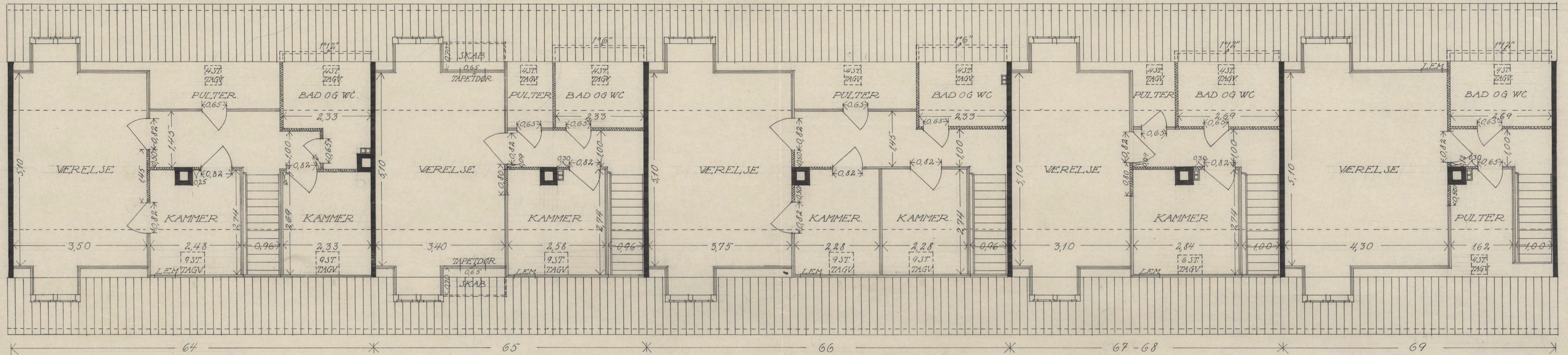


HULLER TIL LEMME IND UNDER TAGKRAANINGEN 1"12", DE SÆTTES 15 CM. OVER GULVET HULLER TIL LEMME I HANEBAANDSLAGET 22"30" OG SÆTTES I TRAPPERUMMET PAA LOFTET

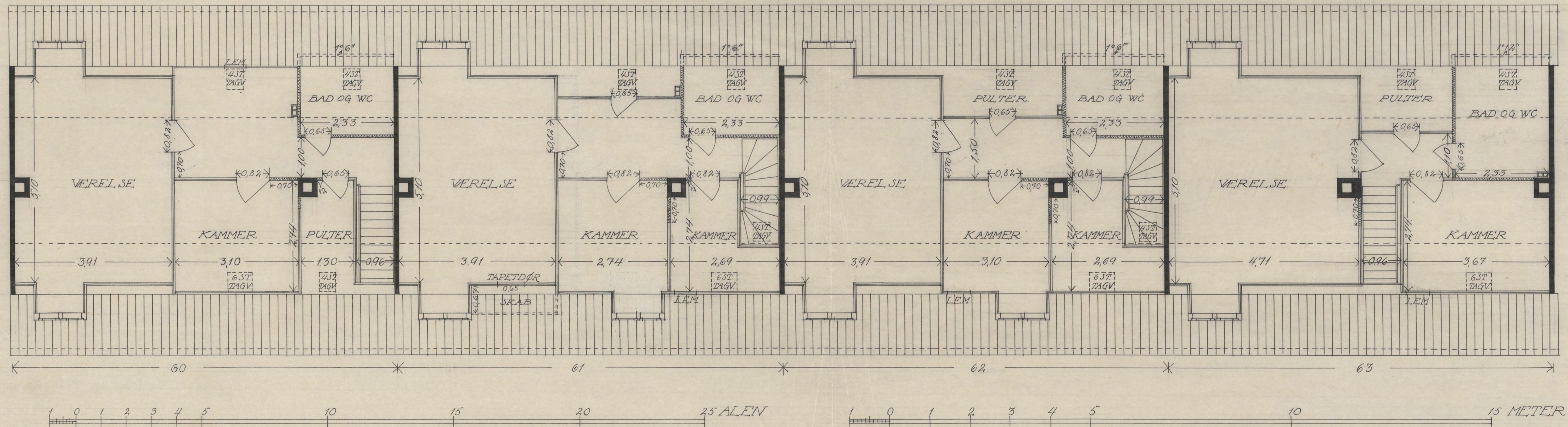


10. Sk. Linkstrøg

# KØBENHAVNS ALM. BOLIGSELSKAB „BAKKEHUSENE“



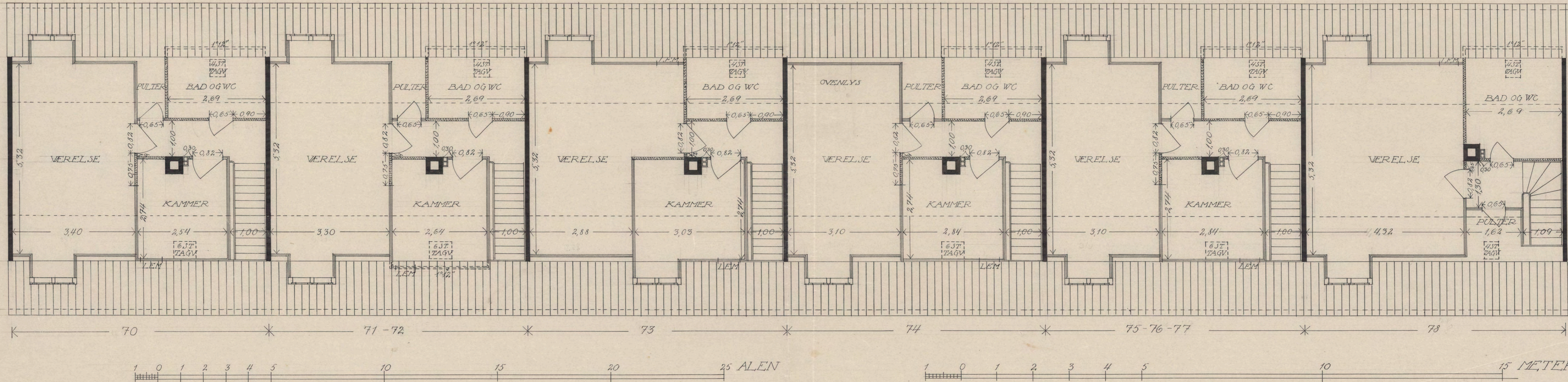
HULLER TIL LEMME IND UNDER TAGSKRAANINGEN 1 1/2 DE SETTES 7,5 CM OVER GULVET HULLER TIL LEMME I HANEBAANDSLAGET 22\*30" OG SETTES I TRAPPERUMMET PAA LOFTET  
 OVER HANEBAANDSLAGET LÆGGES 2 STK. GLASTAGSTEN PAA HVERT HUS ALLE RUM BETEGNET SKAB BEKLEDES INDV. MED HVL. OG PL. BRÆDER UDV. FORSKALLING MED PUDS



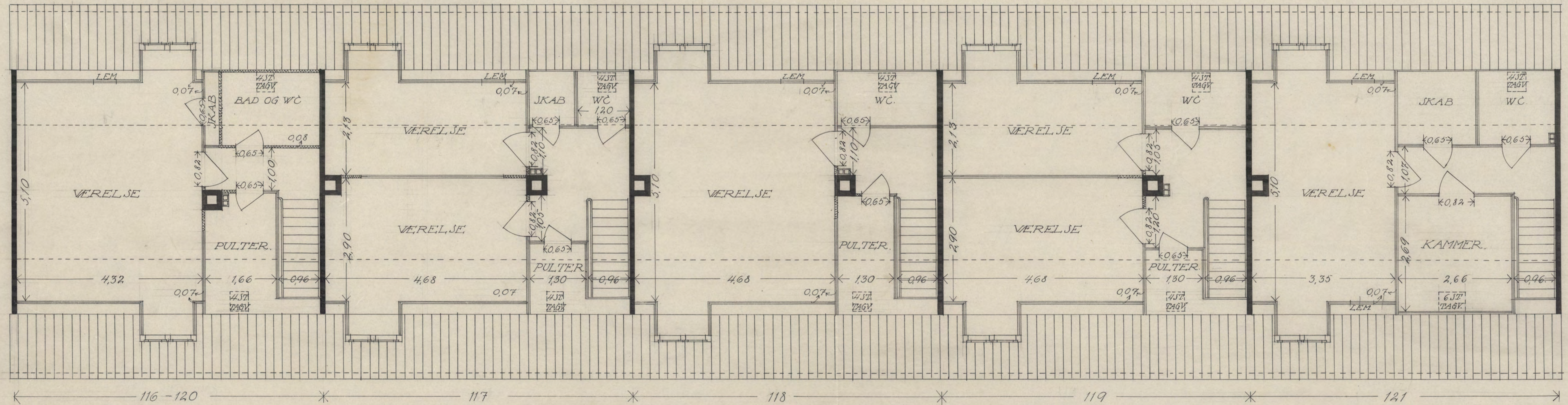


# KØBENHAVNS ALM. BOLIGSELSKAB „ BAKKEHUSENE ”

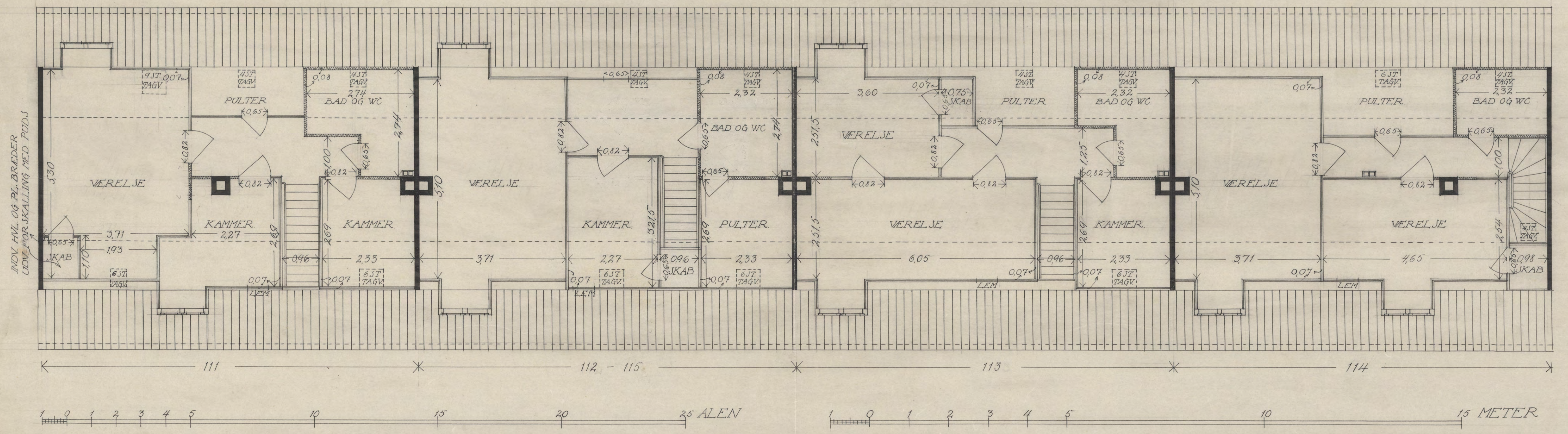
HULLER TIL LEMME IND UNDER TAGSKRAANINGEN 1°12' DE SETTES 7,5 CM. OVER GULVET HULLER TIL LEMME I HANEBAANDSLAGET 22"×30" OG SETTES I TRAPPERUMMET PAA LOFTET  
 OVER HANEBAANDSLAGET LÆGGES 2 STK GLASTAGSTEN PAA HVERT HUS



# KØBENHAVNS ALM BOLIGSELSKAB „BAKKEHUSENE“

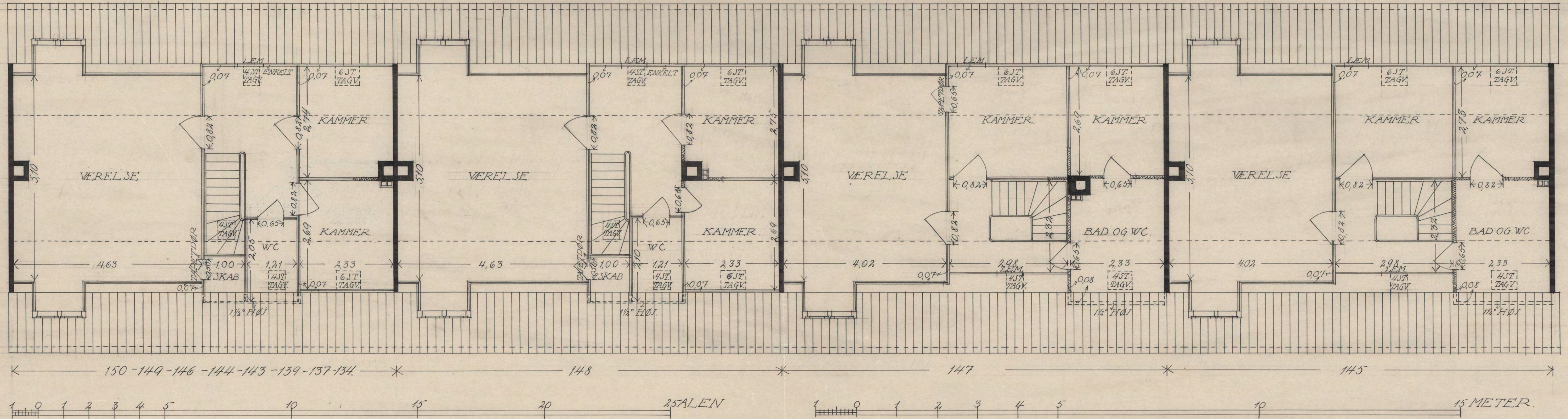


HULLER TIL LEMME IND UNDER TAGSKRAANING 1"1/2" DE JETTEJ 7,5 CM OVER GULVET. HULLER TIL LEMME I HANEBAANDJLAGET 22"X30" OG JETTEJ I TRAPPERUMMET PAA LOFTET.  
 ALLE RUM BETEGNET MED SKAB BEKLEDES MED HVL OG PL. BREDER INDV.



# KØBENHAVNS ALM. BOLIGSELSKAB „BAKKEHUSENE“

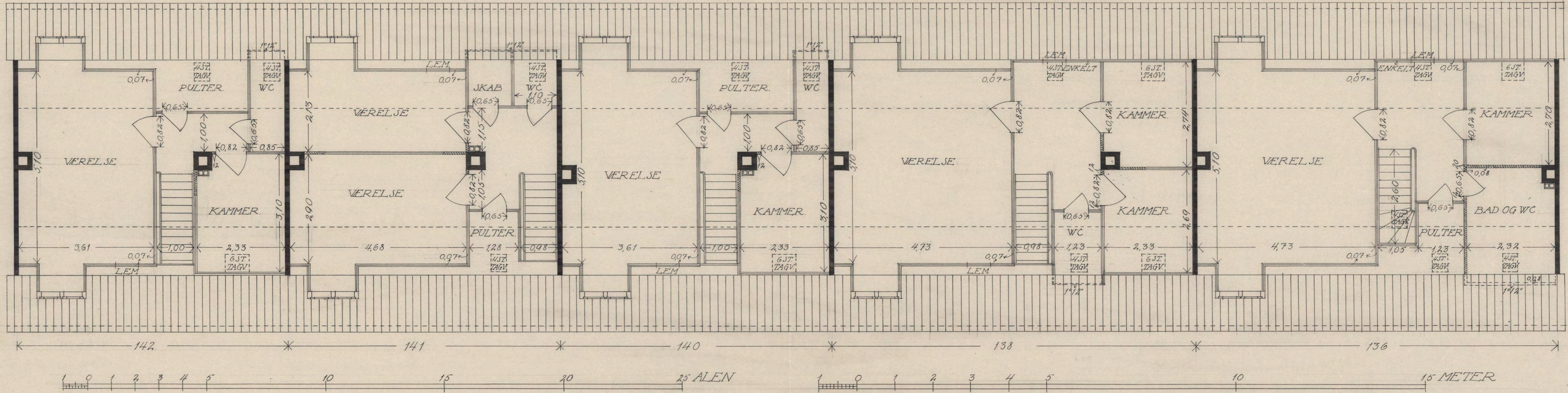
HULLER TIL LEMME IND UNDER TAGSKRAANINGEN 1 1/2" DE SETTES 7,5 CM. OVER GULVET HULLER TIL LEMME I HANEBAANDSLAGET 22\*30" OG SETTES I TRAPPERUMMET PAA LOFTET  
 OVER HANEBAANDSLAGET LÆGGES 2 STK. GLASTAGSTEN PAA HVERT. HUS ALLE RUM BETEGNET SKAB BEKLEDES INDV. MED HVL OG PL. BRÆDER. UDVFORSKALLING MED PUDS



10<sup>th</sup> Linkbygh

# KØBENHAVNS ALM. BOLIGSELSKAB „BAKKEHUSENE“

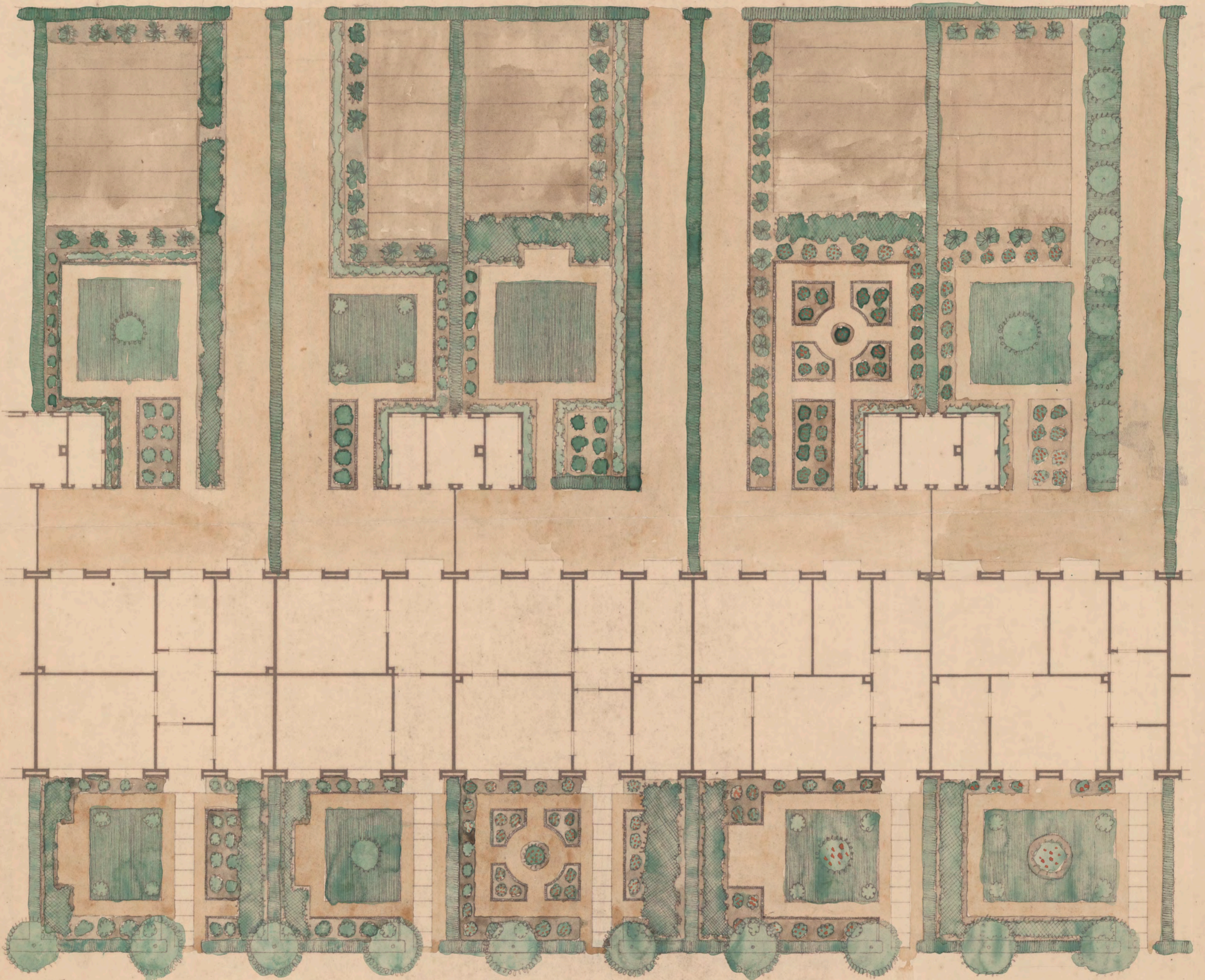
HULLER TIL LEMME IND UNDER TAGSKRAANINGEN 1<sup>1</sup>/<sub>2</sub>" DE SÆTTEJ 7,5 CM. OVER GULVET. HULLER TIL LEMME I HANEBAANDSLAGET 22x30" OG SÆTTEJ I TRAPPERUMMET PAA LOFTE'ET OVER HANEBAANDSLAGET LÆGGEJ 2 STK. GLASTAGSTEN PAA HVERT HUS ALLE RUM BETÆGNET SKAB BEKLEDEJ INDV MED FVL. OG PL. BRÆDER UDV. FOR SKALLING MED PUDJ



FORSLAG TIL HAVER TIL BAKKEHUSENE  
MAAL 1:100

*Andersgatan P. Kordrup Duvej Telf. No. 3027 X*

BAGSTI



I Forhaven er Bænen i hvorn der jangflørene  
kædet med Lavendel og beplantet med Roser og  
Stauder, foran Huset og mod Vej plantes Roser og  
Høst Blomsterpapir, bag Bankplads Lerbarne, i  
Midten en Græsplæne med 4 stedsregnede Træer  
I Baghaven anlægges den bageste Del som  
Udeltavn med 20 Rækker Frugtbarke, langs Vej  
fra Bagstige til Huset plantes Stauder, Bedene  
kædet med Lavendel, ved Udhæret plan-  
tes Espalje eller Roser og Blomster. I Midten  
en Græsplæne med en Hængrose.

N<sup>o</sup> 7 275 Kr.

Forhave alene 125 00

I Forhaven er Bedet foran Huset  
beplantet med Blomsterpapir og Ro-  
ser, kædet med Lavendel, Bedet ved  
Hak mellem Forhaven med Hæ-  
det, Bedet ved Hak med Vej beplan-  
tes med Roser og kædes med Lavendel  
I Midten en Græsplæne med en Hæng-  
rose.

I Baghaven plantes Lidensom Uthæ-  
retavn et Bed med Frugtbarke,  
forudenfor Sommerhuset. De første  
Bedt kædes med Lavendel, ved Udhæ-  
ret plantes Espalje eller Roser. I  
Midten en Græsplæne med 4 steds-  
regnede Træer. N<sup>o</sup> 8 275 Kr.

Forhave alene 90 00

I Forhaven er Bedet tillige for Gang-  
flørene kædet med Bærblom og beplantet  
med Stauder og Roser. Bedet ved Huset er  
beplantet med Blomsterpapir og Roser  
langs Hækken. Roser. Bedene i Midten er  
kædet med Bærblom og beplantet med  
Roser.

I Baghaven er langs Vegen fra Bagstige til  
Huset en Græsballe, forindenfor Blomster  
Midten Hæde og Forplads plantes Hak, i Midten  
Uthæretavn og Blomsterhave plantes Stauder, ved  
Udhæretavn plantes Espalje eller Roser og Blom-  
ster. I Midten en Græsplæne.

N<sup>o</sup> 9 285 Kr.

Forhave alene 150 Kr.

I Forhaven er Bedene kædet med Lavendel,  
ved Huset plantes Blomsterpapir, ved Hak  
mellem Forhaven Lerbarke eller Roser. I Midten  
en en Græsplæne med 4 stedsregnede Træer og en  
Hængrose.

I Baghaven kædes Bedene med Bærblom  
Langs Vej fra Bagstige til Huset plantes Frugtbarke,  
i Midten Uthæretavn og Blomsterhave plantes Stauder, ved  
Udhæretavn plantes Espalje eller Roser.

N<sup>o</sup> 10 350 Kr.

Forhave 125 00

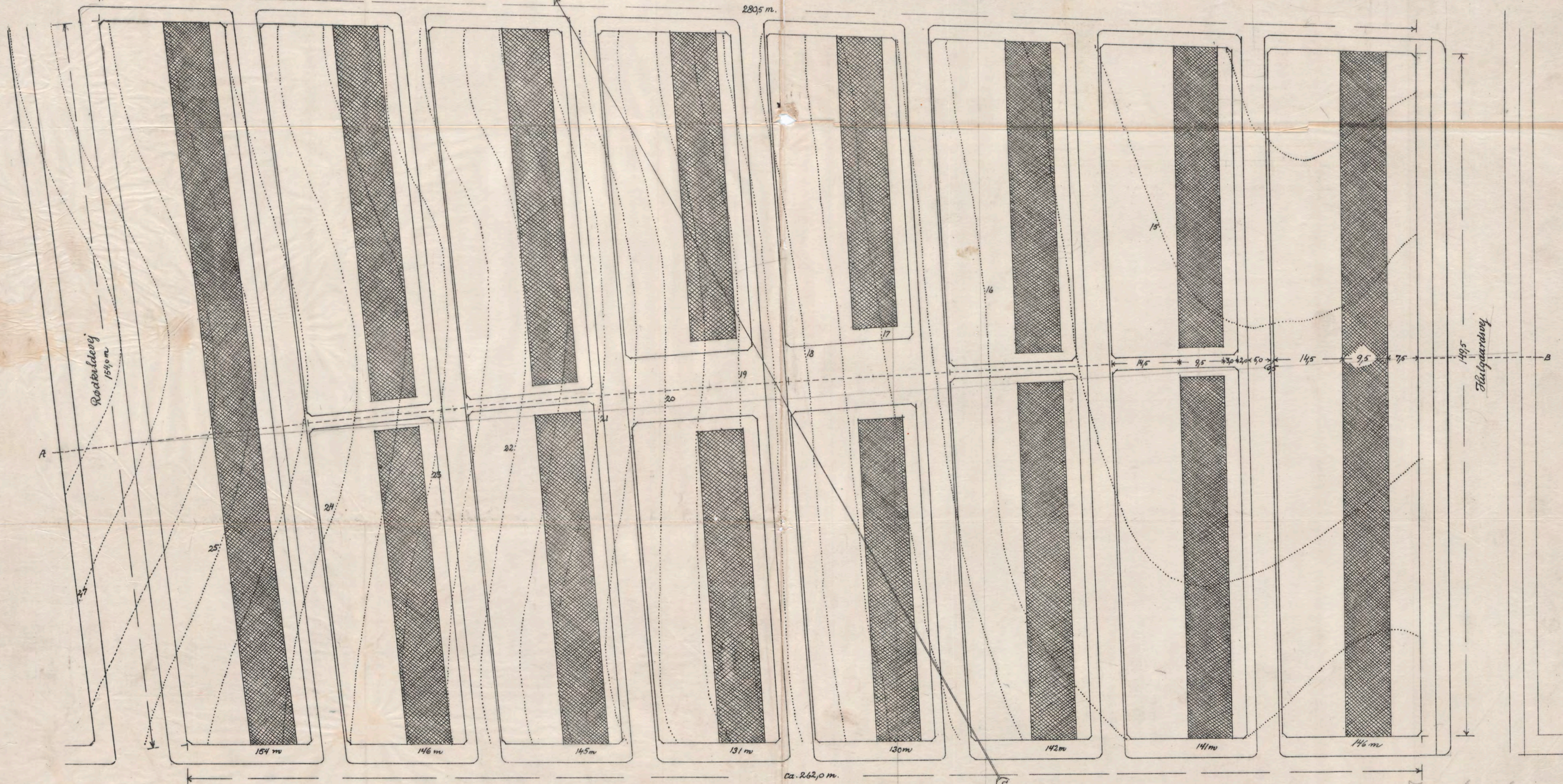
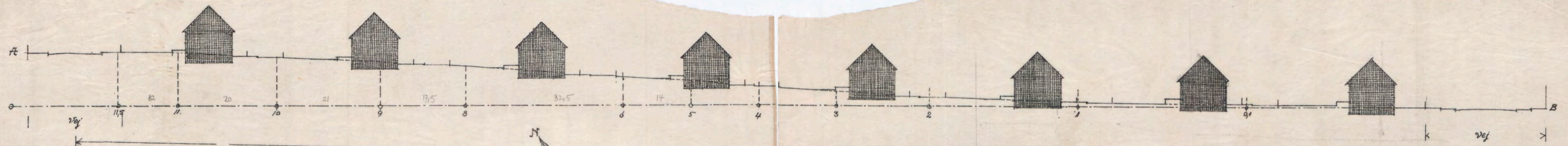
I Forhaven er Bedet foran Huset  
beplantet med Blomsterpapir og Roser  
langs Hækken med Stauder i Midten  
en Græsplæne med 4 stedsregnede Træer  
og en Hængrose.

I Baghaven langs Vegen fra Bagstige  
til Huset en Græsballe med Frugtbarke,  
forindenfor Blomster. I Bedene Roser, ved Udhæretavn  
I Midten en Græsplæne med et Dørg-  
kraftene, ved Udhæretavn 20 Rækker  
Frugtbarke.

N<sup>o</sup> 11 285 Kr.

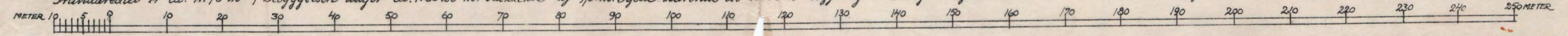
Forhave alene 115,00

REKKEHUSBEBYGGELSE VED BELLEHØJ 1:500

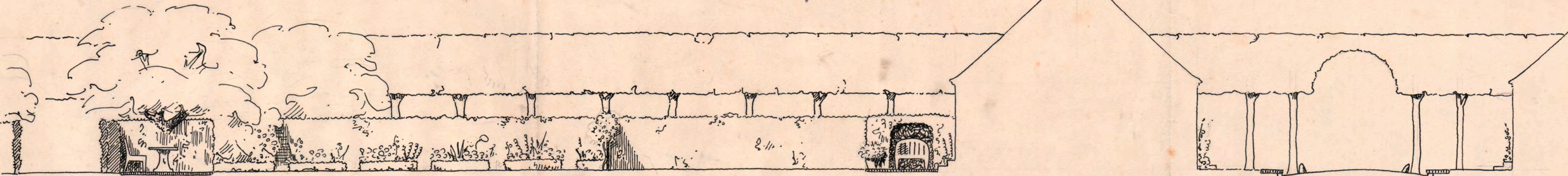


Tilbyldees Frank Pedersen

Grundarealet er ca. 41170 m<sup>2</sup>, Bebyggelsen udgør ca. 1135166 m. Rækkehus af 9,5 m. Dybde svarende til 10780 m<sup>2</sup> Bygning i 1 1/2 Etagers Højde eller ca. 18000 m<sup>2</sup> Gulvareal, hvorfor ca. 2,4 m<sup>2</sup> Grundareal pr. Gulvareal. Vejarbejd = 10150 m<sup>2</sup>



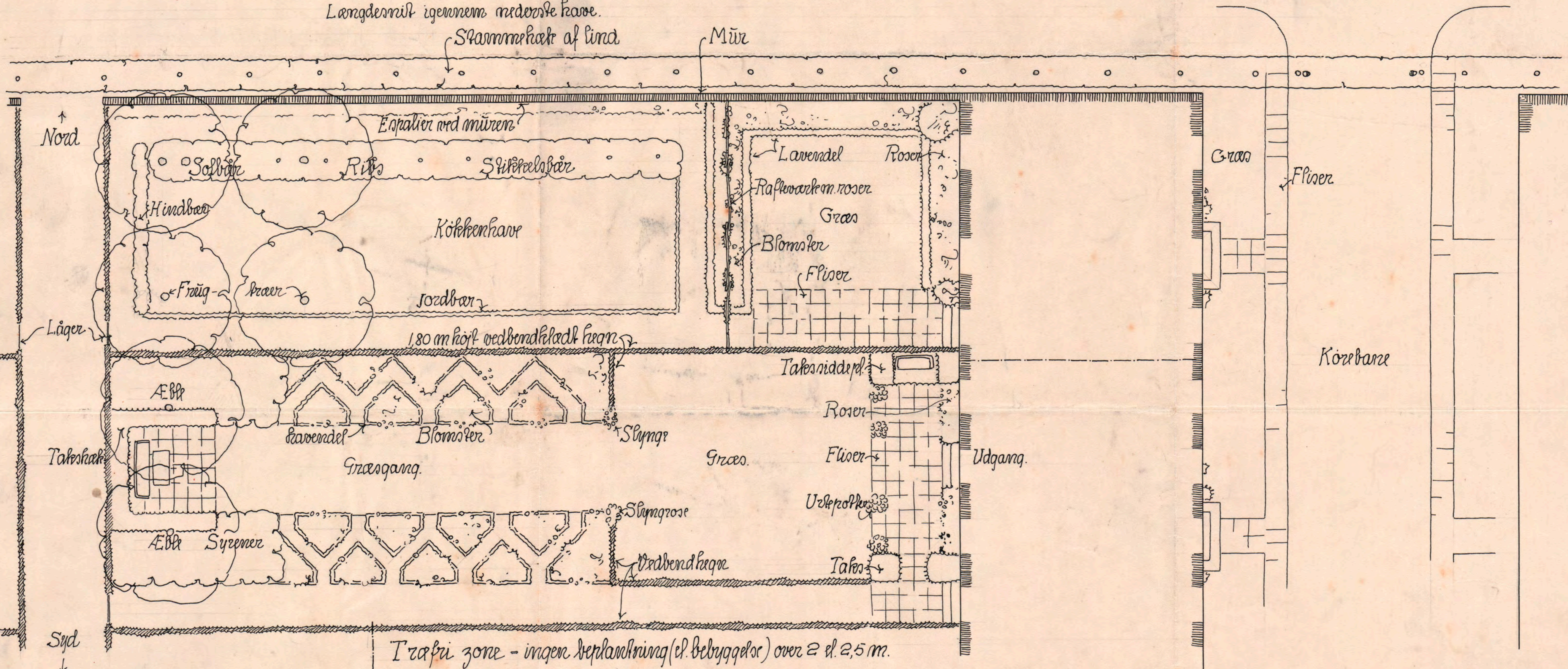
3 Sp. B & B.



Længdemit igennem nederste have.

Stammehægt af lind

Mür



Nord

Läger

Tageshak

Syd

10

5

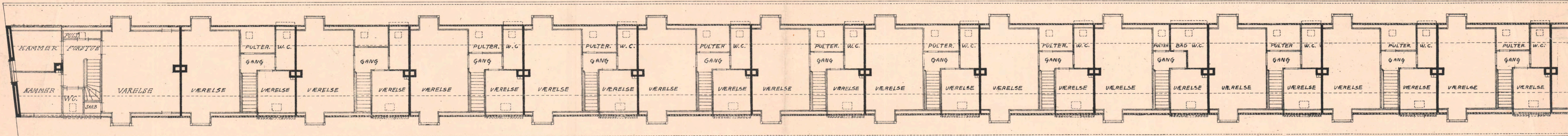
0

10

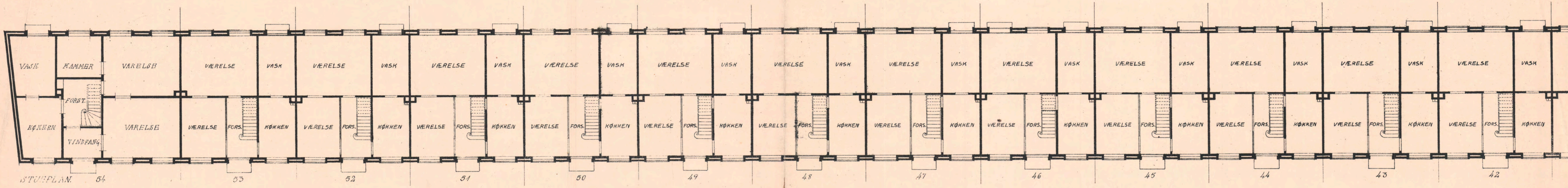
20 m.

J. Th. Jensen  
14-8-23

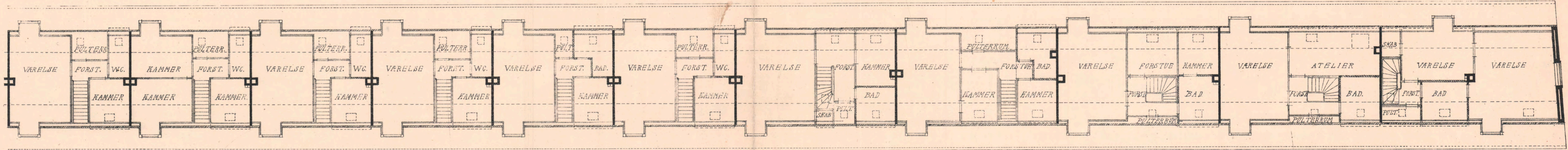
Bakkehuset



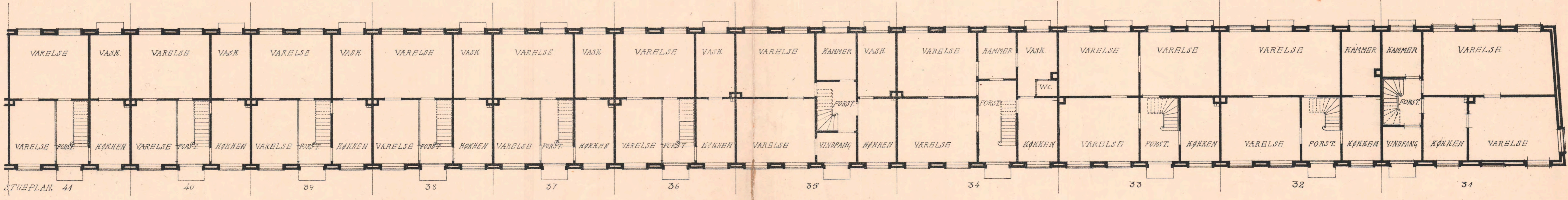
LOFTSPLAN.



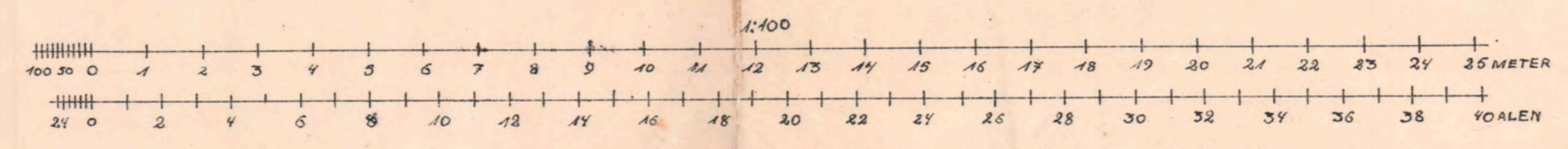
STUEPLAN



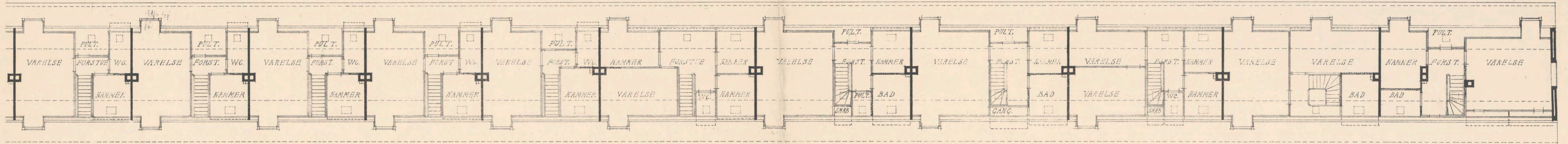
LOFTSPLAN.



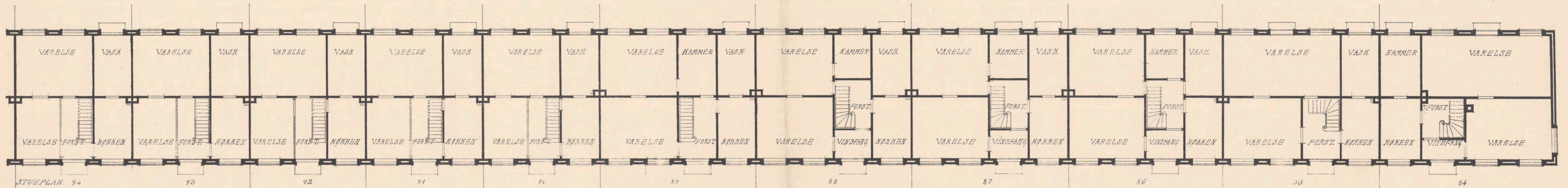
STUEPLAN.



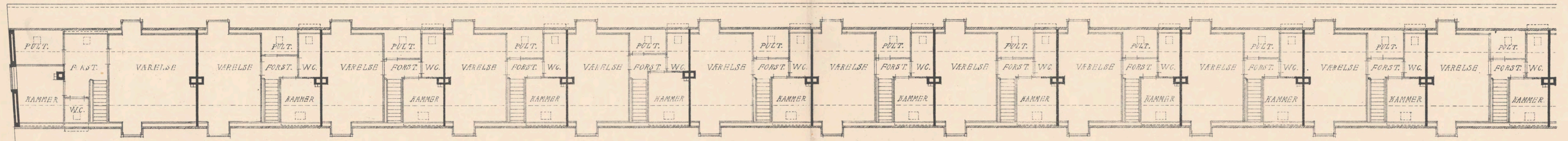




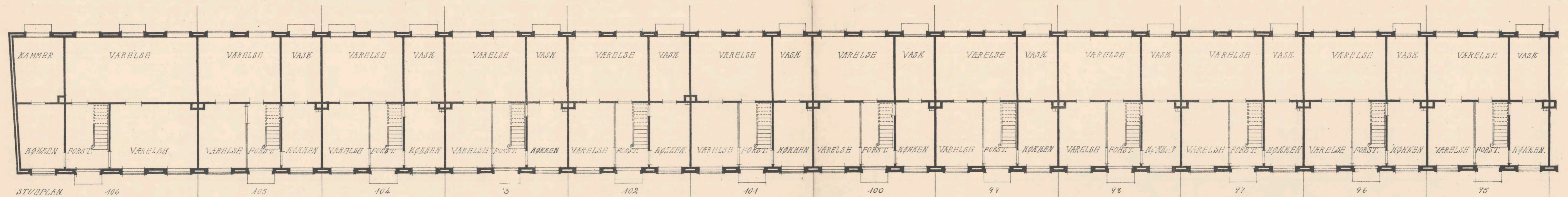
LOFTSPLAN



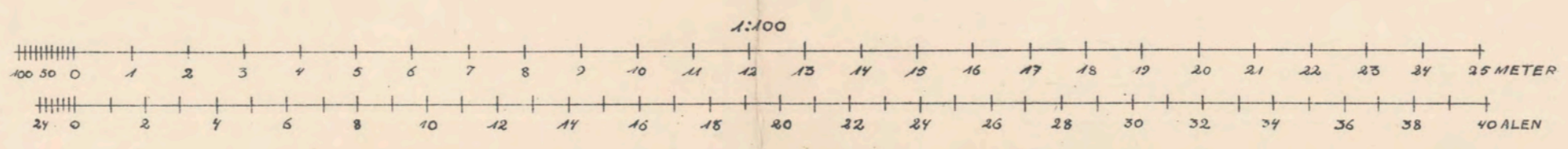
STUEPLAN 94



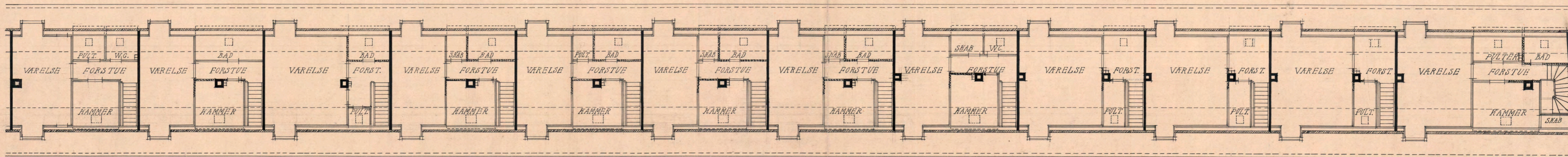
LOFTSPLAN



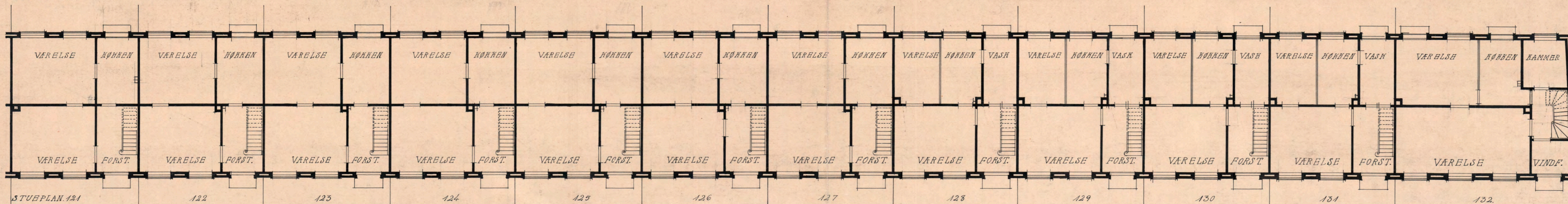
STUEPLAN



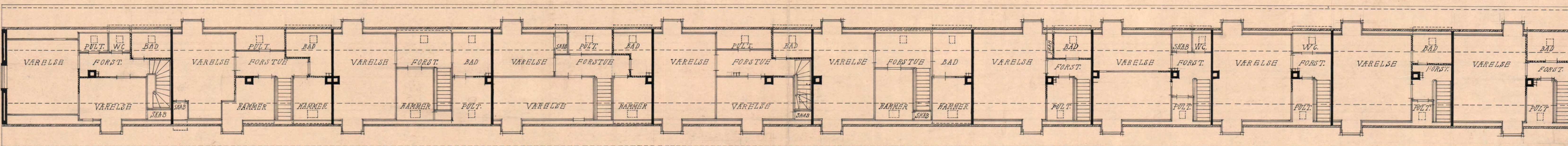
KØBENHAVNS ALM. BOLIGSELSKAB „BAKKEHUSENE" BEBYGGELSE PAA MATR. NR. 664 AF UTTERSLEV UNDER KØBENHAVN.



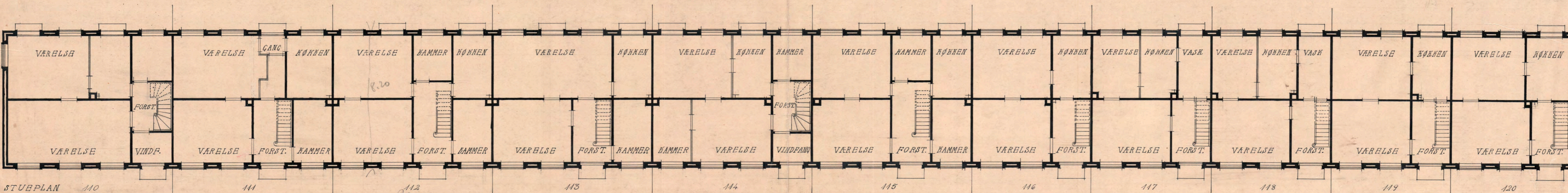
LOFTSPLAN



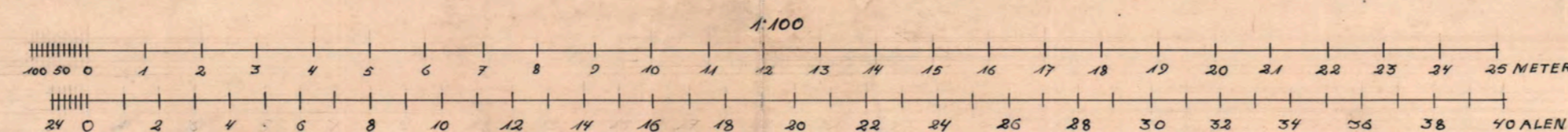
STUEPLAN 121

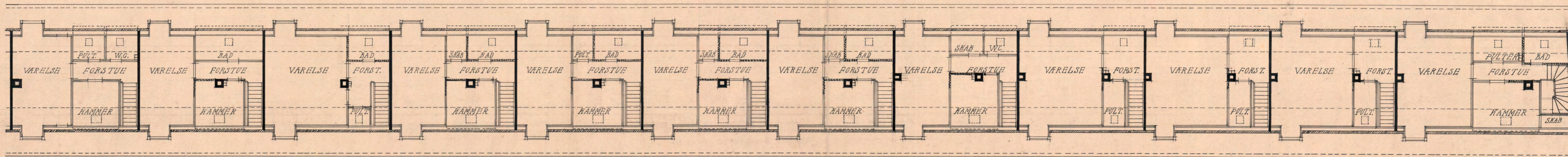


LOFTSPLAN

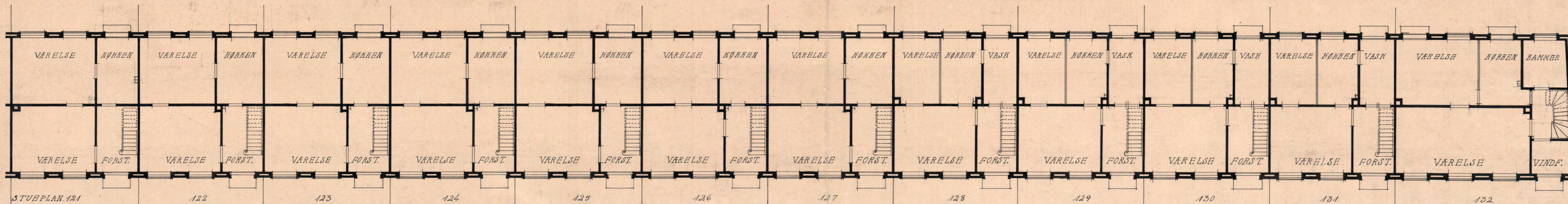


STUEPLAN 140

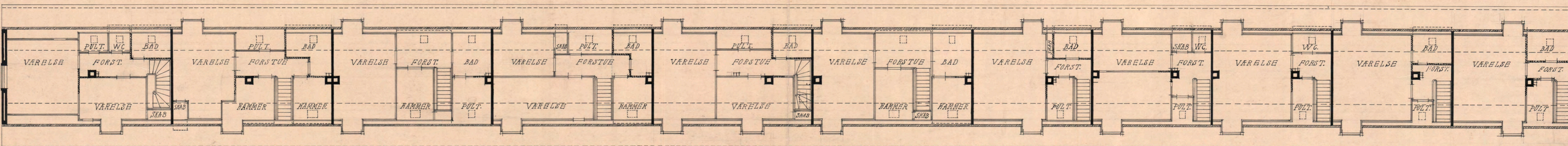




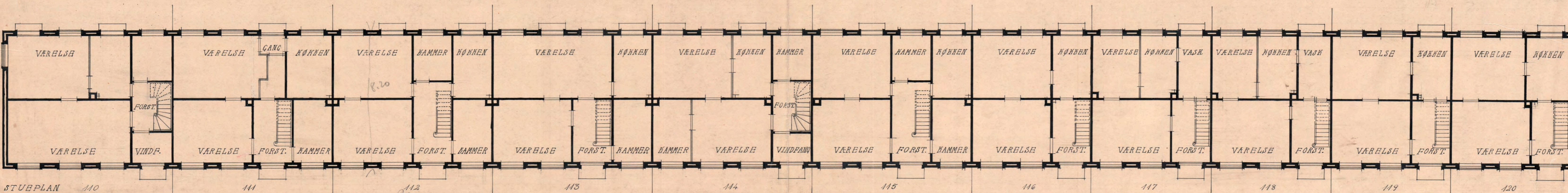
LOFTSPLAN



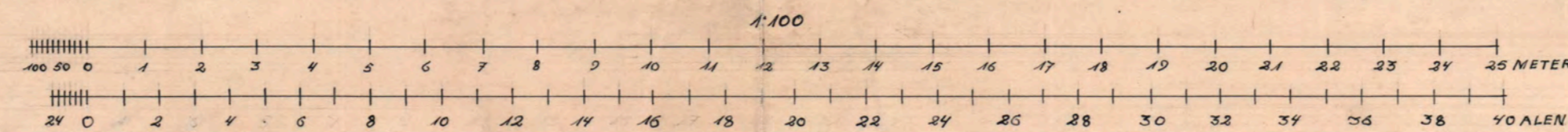
STUEPLAN 121

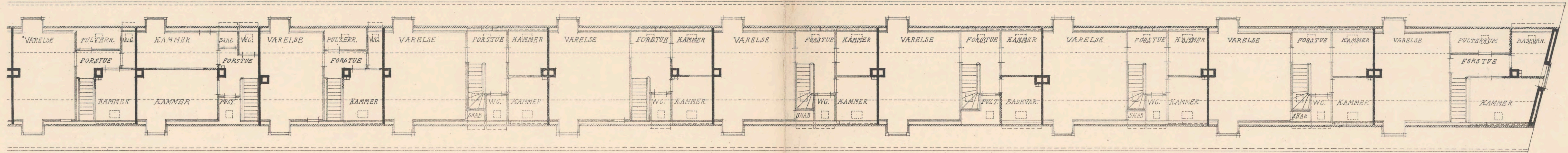


LOFTSPLAN

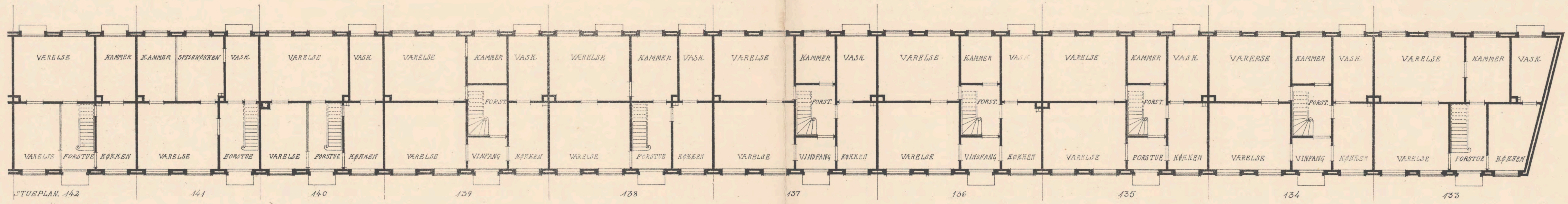


STUEPLAN 140





LOFTSPLAN.



STUEPLAN. 142

141

140

139

138

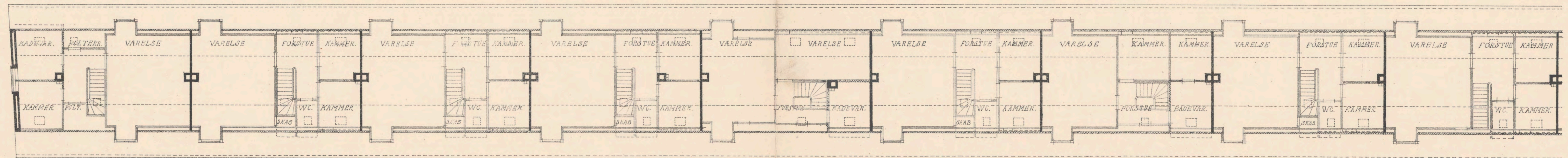
137

136

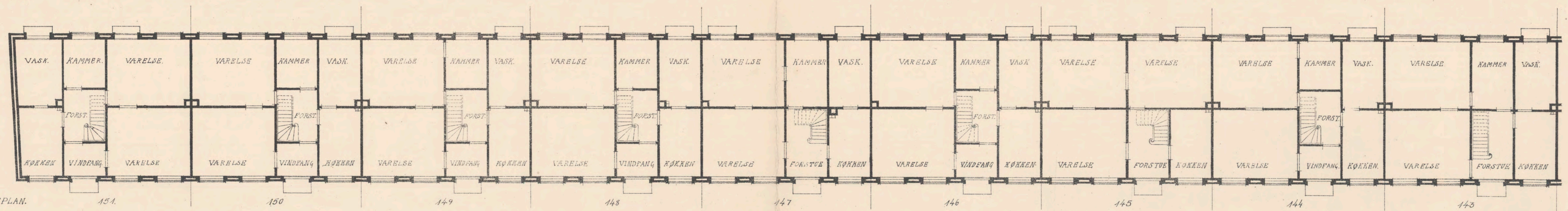
135

134

133



LOFTSPLAN.



STUEPLAN.

132

131

130

129

128

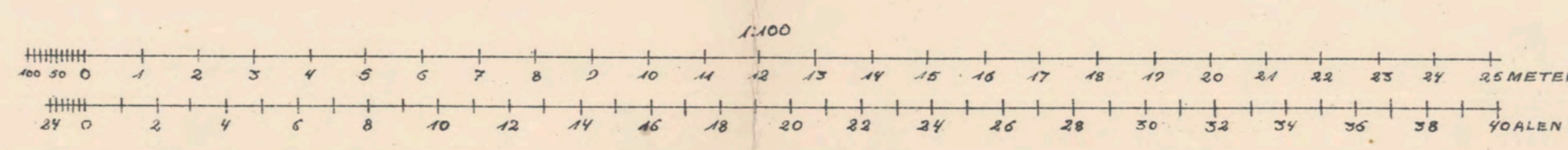
127

126

125

124

123



KØBENHAVNS ALM. BOLIGSELSKAB "BÅRREHUSENE" BEBYGGELSE PAA MATR. NR. 663 UTTERSLEV UNDER KØBENHAVN.

